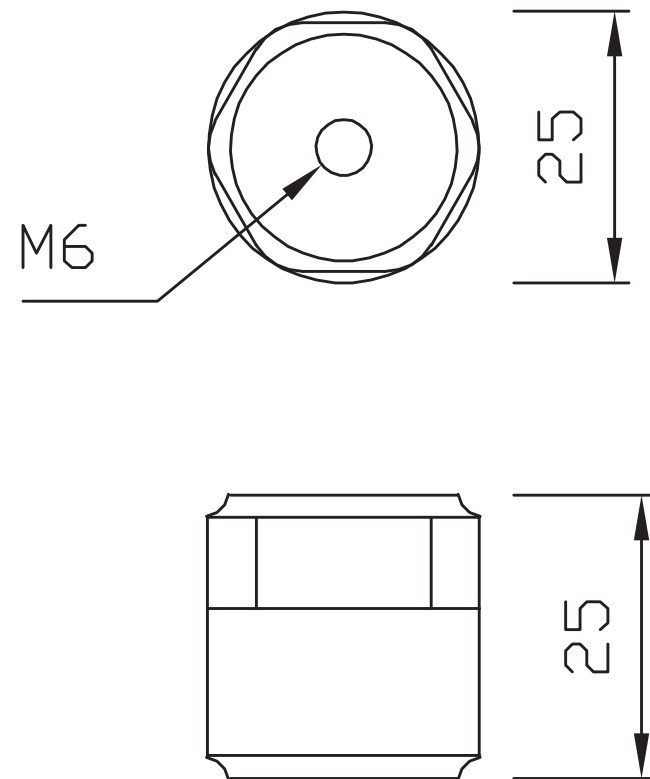




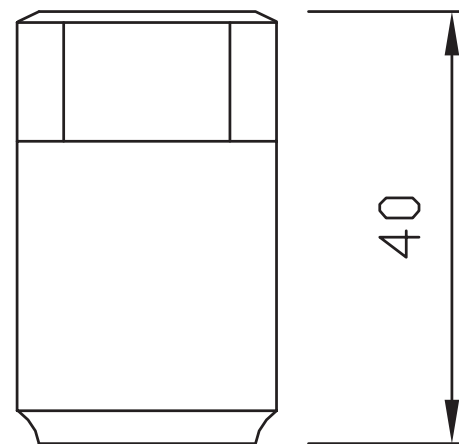
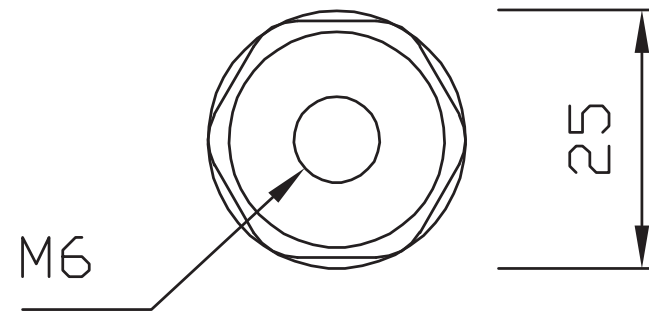
삼일 EPOXY애자 SI-E-262.....	2
삼일 EPOXY애자 SI-E-264.....	3
삼일 EPOXY애자 SI-E-274.....	4
삼일 EPOXY애자 SI-E-404.....	5
삼일 EPOXY애자 SI-E-330.....	6
삼일 EPOXY애자 SI-E-335.....	7
삼일 EPOXY애자 SI-E-406.....	8
삼일 EPOXY애자 SI-E-830.....	9
삼일 EPOXY애자 SI-E-855.....	10
삼일 EPOXY애자 SI-E-875.....	11
삼일 EPOXY애자 SI-E-210.....	12
삼일 EPOXY애자 SI-E-220.....	13



정격전압(kv)	0.6
상용주파 내전압(1분간kv)	2
충격파 내전압(kv)	—

상용주파건조검락전압(kv)	—
충격파 건조 섬락전압(kv)	—
굽힘하중(kg)	30

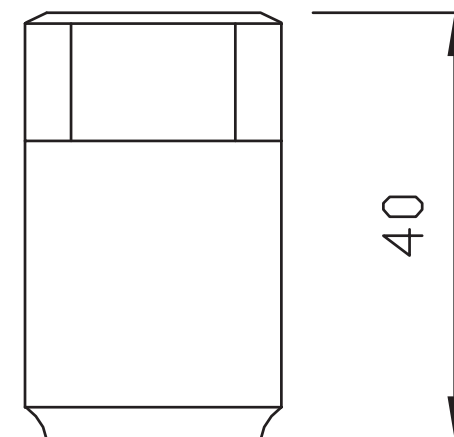
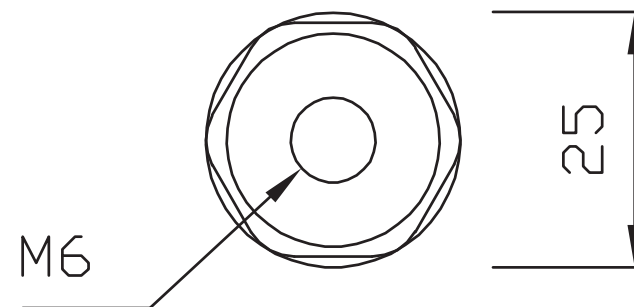
인장하중(kg)	—
표면누설거리(mm)	26
중량(kg)	0.028



정격전압(kv)	0.6
상용주파 내전압(1분간kv)	2
충격파 내전압(kv)	—

상용주파건조검락전압(kv)	—
충격파 건조 섬락전압(kv)	—
굽힘하중(kg)	30

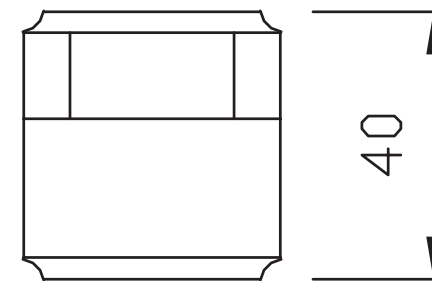
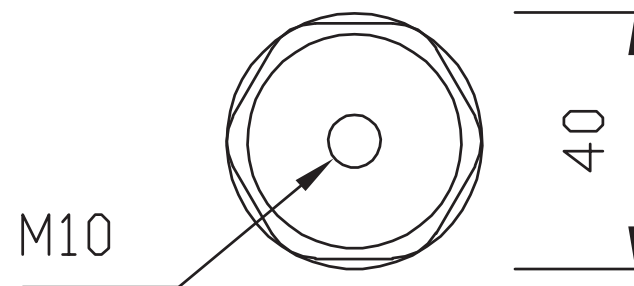
인장하중(kg)	—
표면누설거리(mm)	26
중량(kg)	0.028



정격전압(kv)	0.6
상용주파 내전압(1분간kv)	2
충격파 내전압(kv)	—

상용주파건조검락전압(kv)	—
충격파 건조 섬락전압(kv)	—
굽힘하중(kg)	30

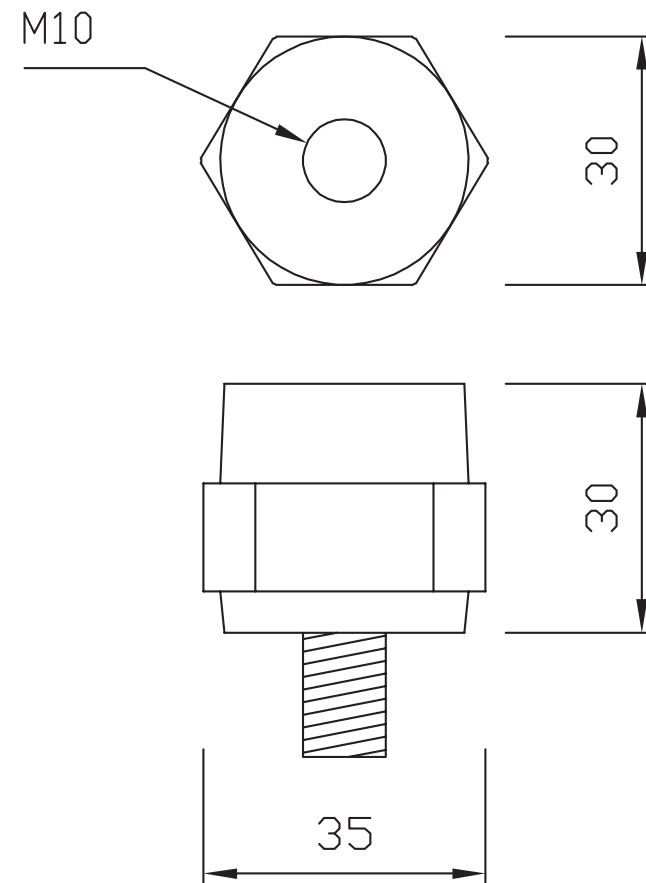
인장하중(kg)	—
표면누설거리(mm)	40
중량(kg)	0.055



정격전압(kv)	0.6
상용주파 내전압(1분간kv)	2
충격파 내전압(kv)	—

상용주파건조검락전압(kv)	—
충격파 건조 섬락전압(kv)	—
굽힘하중(kg)	60

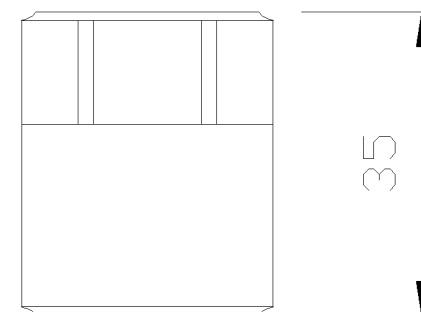
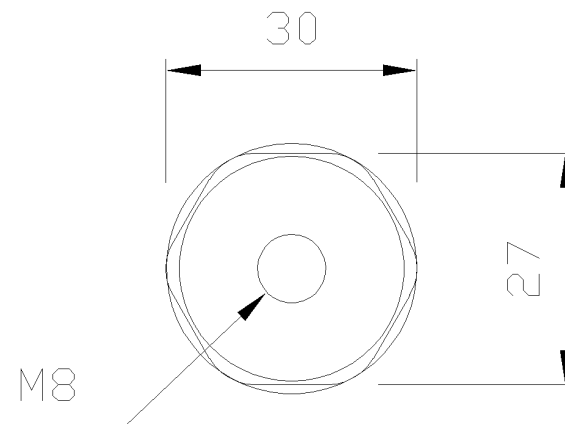
인장하중(kg)	—
표면누설거리(mm)	40
중량(kg)	0.116



정격전압(kv)	0.6
상용주파 내전압(1분간kv)	2
충격파 내전압(kv)	—

상용주파건조검락전압(kv)	—
충격파 건조 섬락전압(kv)	—
굽힘하중(kg)	30

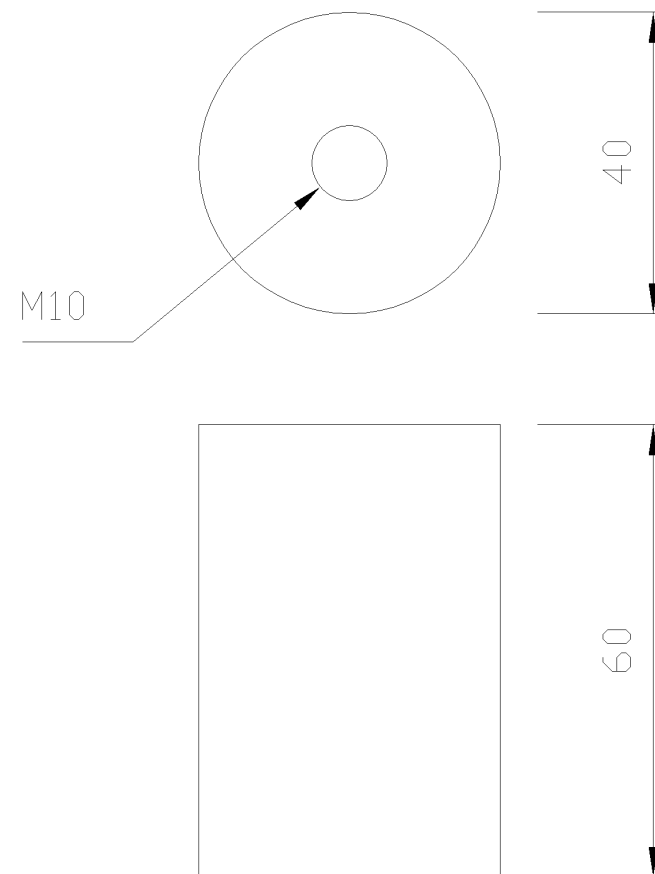
인장하중(kg)	—
표면누설거리(mm)	30
중량(kg)	0.06



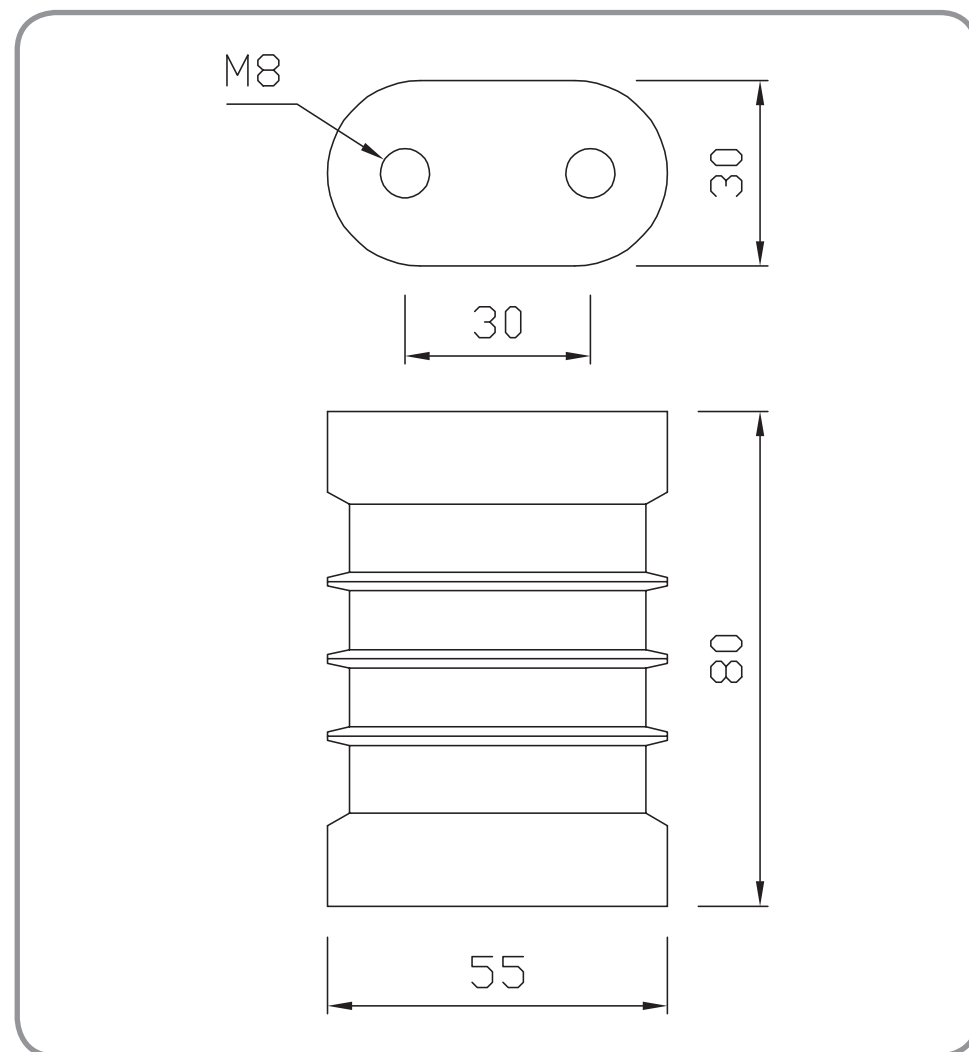
정격전압(kv)	0.6
상용주파 내전압(1분간kv)	2
충격파 내전압(kv)	—

상용주파건조검락전압(kv)	—
충격파 건조 섬락전압(kv)	—
굽힘하중(kg)	30

인장하중(kg)	—
표면누설거리(mm)	35
중량(kg)	0.06



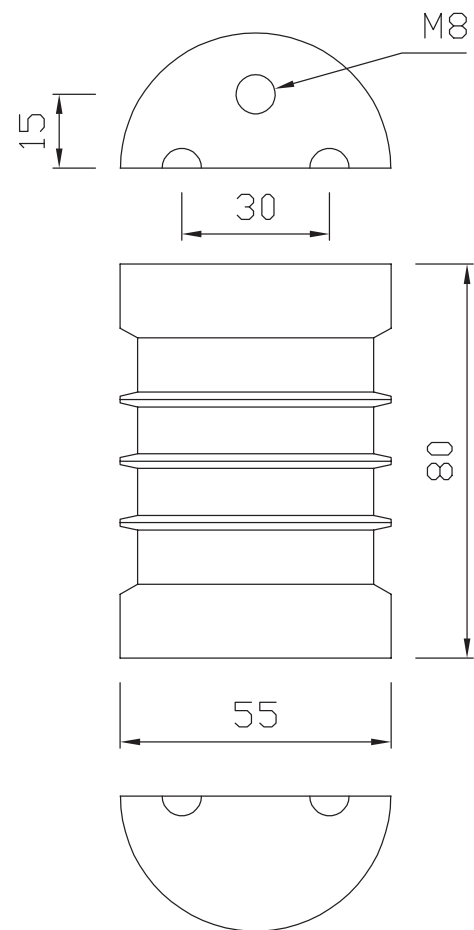
정격전압(kv)	0.6	상용주파건조검락전압(kv)	—	인장하중(kg)	—
상용주파 내전압(1분간kv)	2	충격파 건조 섬락전압(kv)	—	표면누설거리(mm)	60
충격파 내전압(kv)	—	굽힘하중(kg)	60	중량(kg)	0.17



정격전압(kv)	7.2
상용주파 내전압(1분간kv)	22
충격파 내전압(kv)	60

상용주파건조검락전압(kv)	50
충격파 건조 섬락전압(kv)	80
굽힘하중(kg)	60

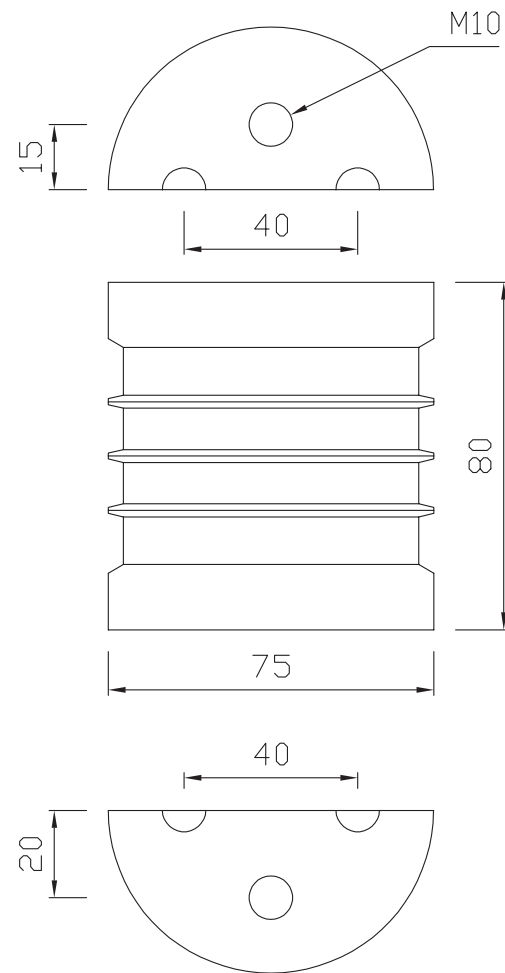
인장하중(kg)	200
표면누설거리(mm)	112
중량(kg)	0.206



정격전압(kv)	7.2
상용주파 내전압(1분간kv)	22
충격파 내전압(kv)	60

상용주파건조검락전압(kv)	50
충격파 건조 섬락전압(kv)	80
굽힘하중(kg)	180

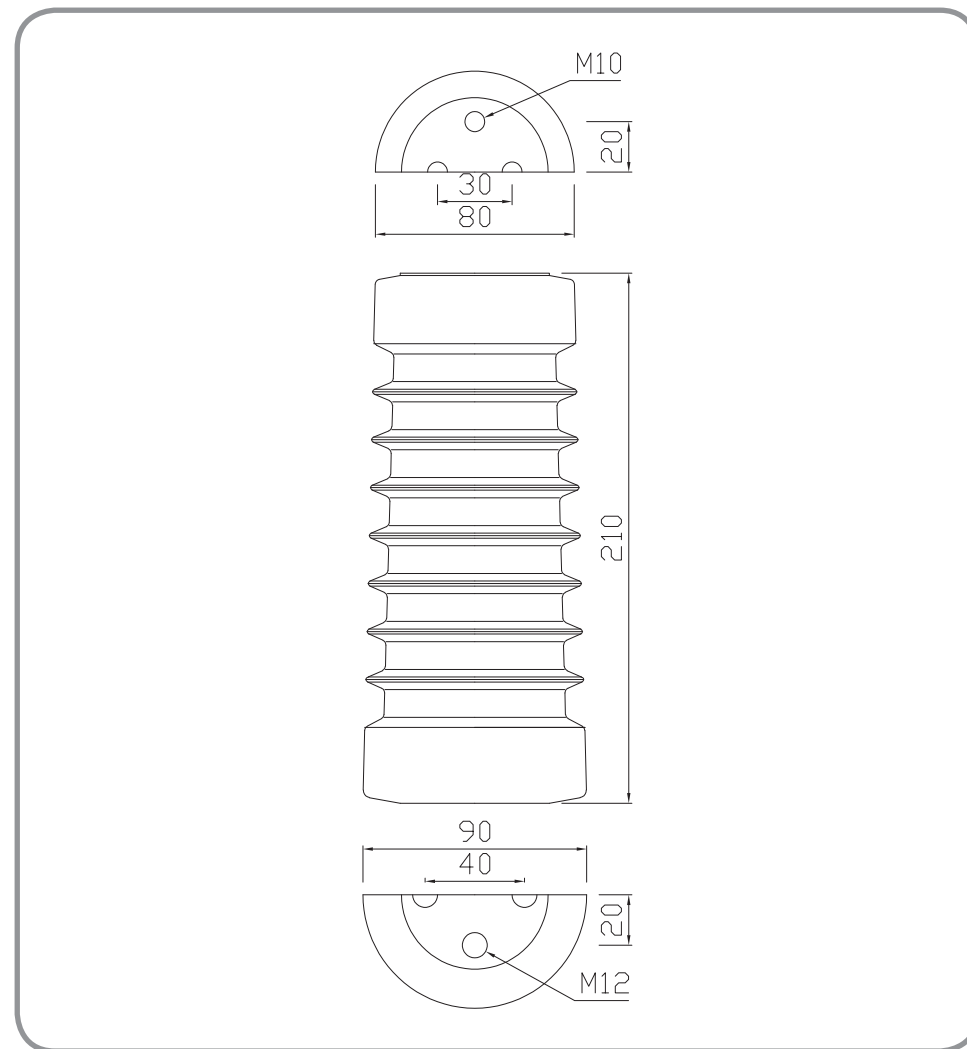
인장하중(kg)	360
표면누설거리(mm)	112
중량(kg)	0.37



정격전압(kv)	7.2
상용주파 내전압(1분간kv)	22
충격파 내전압(kv)	60

상용주파건조검락전압(kv)	50
충격파 건조 섬락전압(kv)	80
굽힘하중(kg)	360

인장하중(kg)	720
표면누설거리(mm)	112
중량(kg)	0.72



정격전압(kv)	24
상용주파 내전압(1분간kv)	50
충격파 내전압(kv)	125

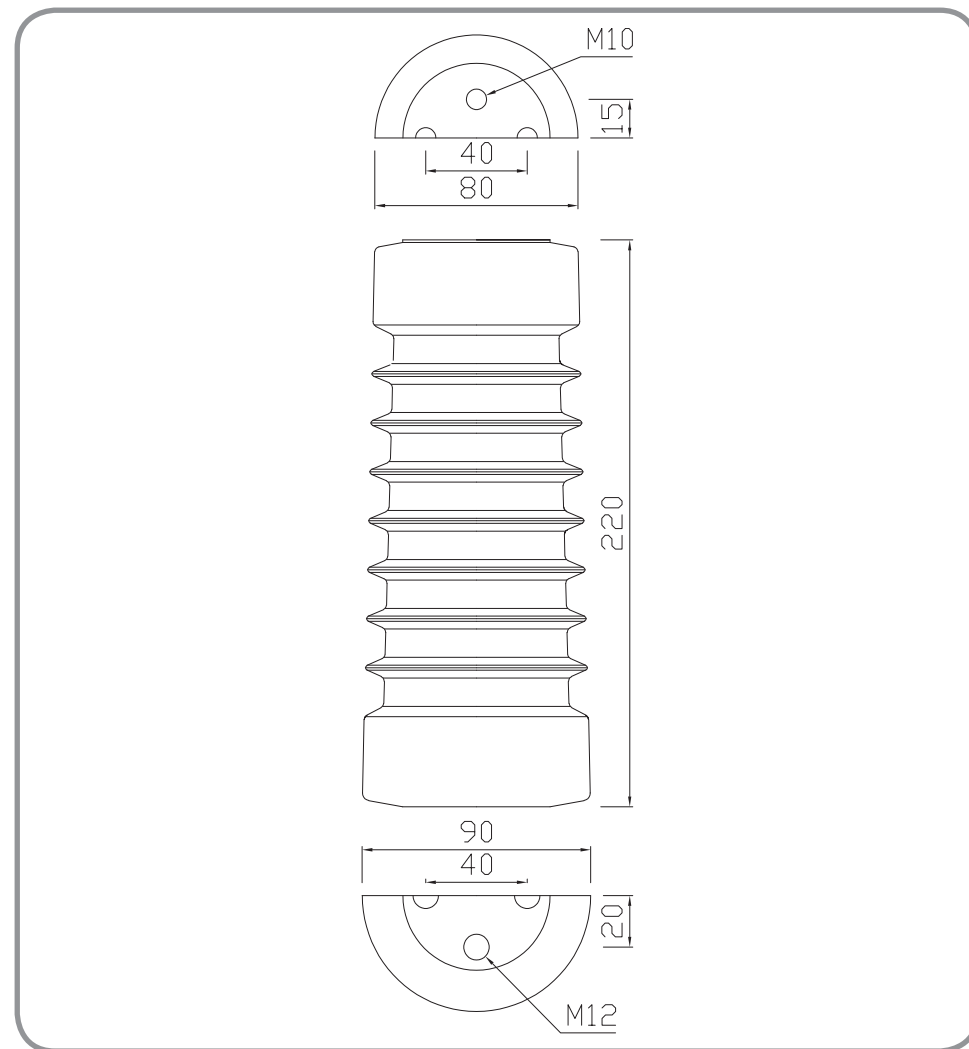
상용주파건조검락전압(kv)	115
충격파 건조 섬락전압(kv)	170
굽힘하중(kg)	600

인장하중(kg)	1200
표면누설거리(mm)	300
중량(kg)	1.8



삼일 EPOXY애자 SI-E-220

| 13



정격전압(kv)	24
상용주파 내전압(1분간kv)	50
충격파 내전압(kv)	125

상용주파건조검락전압(kv)	115
충격파 건조 섬락전압(kv)	170
급함하중(kg)	600

인장하중(kg)	1200
표면누설거리(mm)	300
중량(kg)	1.9